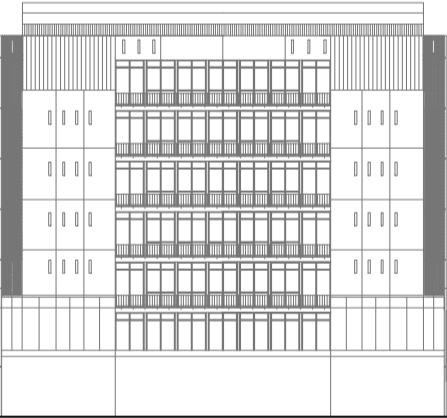




INQUADRAMENTO GENERALE scala 1:2000



IMMOBILE	EDIFICIO	LIVELLO	CODICE
OSPEDALE S. BORTOLO DI VICENZA	V LOTTO	1	970005
LIVELLO PROGETTAZIONE			
STATO DI FATTO			
TITOLO			
RILIEVO V LOTTO			

COMMITTENTE	GRUPPO DI PROGETTAZIONE		
IL DIRETTORE GENERALE	COORDINAMENTO GENERALE E INTEGRAZIONE		
	TIMBRO E FIRMA		
IL DIRETTORE DEL SERVIZIO TECNICO Dott. Ing. Antonio NARDELLA	PROGETTO ARCHITETTONICO		
	TIMBRO E FIRMA:		
	PROGETTO STRUTTURALE		
	TIMBRO E FIRMA:		
	PROGETTO IMPIANTI MECCANICI		
	TIMBRO E FIRMA:		
	PROGETTO IMPIANTI ELETTRICI E SPECIALI		
	TIMBRO E FIRMA:		
Codice Progetto	Codice Elaborato		
	RLV0050102002		

Revisione	Descrizione	ELABORAZIONE		DATA
00	Prima Emissione			
01	Aggiornamento P.S. Pediatrico	VERIFICA		
02	Inserimento Nuova Gamma Camera			
		VALIDAZIONE	GRZ	
		APPROVAZIONE	NDR	FEBBRAIO 2010